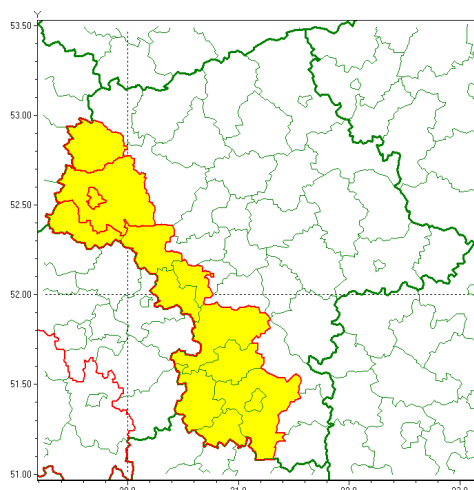




### Zasięg ostrzeżenia w województwie

Opady marznące



### Ostrzeżenie meteorologiczne Nr 25

<b>Nazwa biura</b>	IMGW-PIB Centralne Biuro Prognoz Meteorologicznych - Wydział w Warszawie
<b>Zjawisko/stopień zagrożenia</b>	Opady marznące/1
<b>Obszar</b>	województwo mazowieckie <b>powiat płocki</b>
<b>Ważność</b>	od godz. 00:00 dnia 17.02.2021 do godz. 11:00 dnia 17.02.2021
<b>Przebieg</b>	Prognozuje się miejscami wystąpienie słabych opadów marznącego deszczu oraz mroźki powodujących gołoledź.
<b>Prawdopodobieństwo wystąpienia zjawiska(%)</b>	70%
<b>Uwagi</b>	Brak.
<b>Dyrektor synoptyk IMGW-PIB</b>	Michał Folwarski
<b>Godzina i data wydania</b>	godz. 11:48 dnia 16.02.2021
<b>SMS</b>	IMGW-PIB OSTRZEŻENIE: MARZĄCE OPADY/1 mazowieckie/płocki od 00:00/17.02 do 11:00/17.02.2021 marznące opady, drogi liskie.

Opracowanie niniejsze i jego format, jako przedmiot prawa autorskiego podlega ochronie prawnej, zgodnie z przepisami ustawy z dnia 4 lutego 1994r o prawie autorskim i prawach pokrewnych (dz. U. z 2006 r. Nr 90, poz. 631 z późn. zm.).

Wszelkie dalsze udostępnianie, rozpowszechnianie (przedruk, kopiowanie, wiadomości sms) jest dozwolone wyłącznie w formie dosłownej z bezwzględnym wskazaniem źródła informacji tj. IMGW-PIB.